

01/24 5 24
täglich 8:00 – 20:00 Uhr

Wenn Sie Fragen haben, können Sie gerne anrufen.
Die Mitarbeiterinnen und Mitarbeiter stehen Ihnen zur Verfügung
und beantworten Ihre Fragen.



Die Wahl zum **FSW-KundInnen-Rat** findet
von **19. Oktober bis 26. November 2020** statt.



Alle Informationen und die Videos
der Kandidatinnen und Kandidaten finden Sie
auf **www.kundinnenrat.fsw.at**.

Illustrationen: © Lebenshilfe für Menschen mit geistiger Behinderung Bremen e.V.,
Illustrator Stefan Albers, Atelier Fleetinsel, 2013

Nathalie Stepan



Erst kommt die Arbeit, dann das
Vergnügen.

Nathalie Stepan

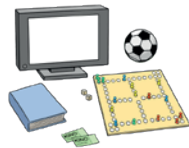
Teil-Betreutes Wohnen: Assist

Meine Interessen

Ich spiele gerne mit meinem Hund.

Ich treffe mich gerne mit Freunden und
ich tausche mich gerne mit anderen aus.

Ich koche sehr gut und probiere gerne neue
Rezepte aus.



Darum möchte ich Mitglied im FSW-KundInnen-Rat werden

Ich setze mich dafür ein, dass Menschen mit
Behinderung mehr Chancen haben.

Ich will, dass man beim FSW die Leistungen
solange bekommt, wie man sie braucht.

Ich möchte, dass Menschen so akzeptiert
werden, wie sie sind.

Meine Erfahrungen

Ich bin in der Fokus-Gruppe
von Assist.

Da geht es um Mitsprache
und Mitbestimmung.

Ich habe eine Ausbildung als Küchenhilfe
bei WienWork.

Ich habe schon viele Kurse besucht,
wie zum Beispiel Fit4More.

